



FONDAZIONE ENI  
ENRICO MATTEI

## FONDAZIONE ENI ENRICO MATTEI

### Board of Directors

Giuseppe Zafarana  
*Chair*

Giovanni Bazoli  
Marta Dassù  
Claudio Granata  
Massimo Mondazzi  
Carlo Ratti  
Giulio Sapelli

### Executive Director

Alessandro Lanza

### Scientific Advisory Board

*Chairman*

Domenico Siniscalco  
*(Morgan Stanley)*

Laura Cozzi  
*(International Energy Agency – IEA)*

Anna Creti  
*(Université Paris Dauphine)*

Bassam Fattouh  
*(Oxford Institute for Energy Studies)*

Anil Markandya  
*(BC3 Basque Centre for Climate Change)*

Nebojsa Nakicenovic  
*(International Institute for Applied Systems Analysis – IIASA)*

Roberto Ridolfi  
*(Link 2007)*

Renato Rota  
*(Politecnico di Milano)*

Miria A. Pigato  
*(Università Ca' Foscari di Venezia)*

Kandeh Kolleh Yumkella  
*(The Energy Nexus Network)*



[www.feem.it](http://www.feem.it)



## CHI SIAMO

---

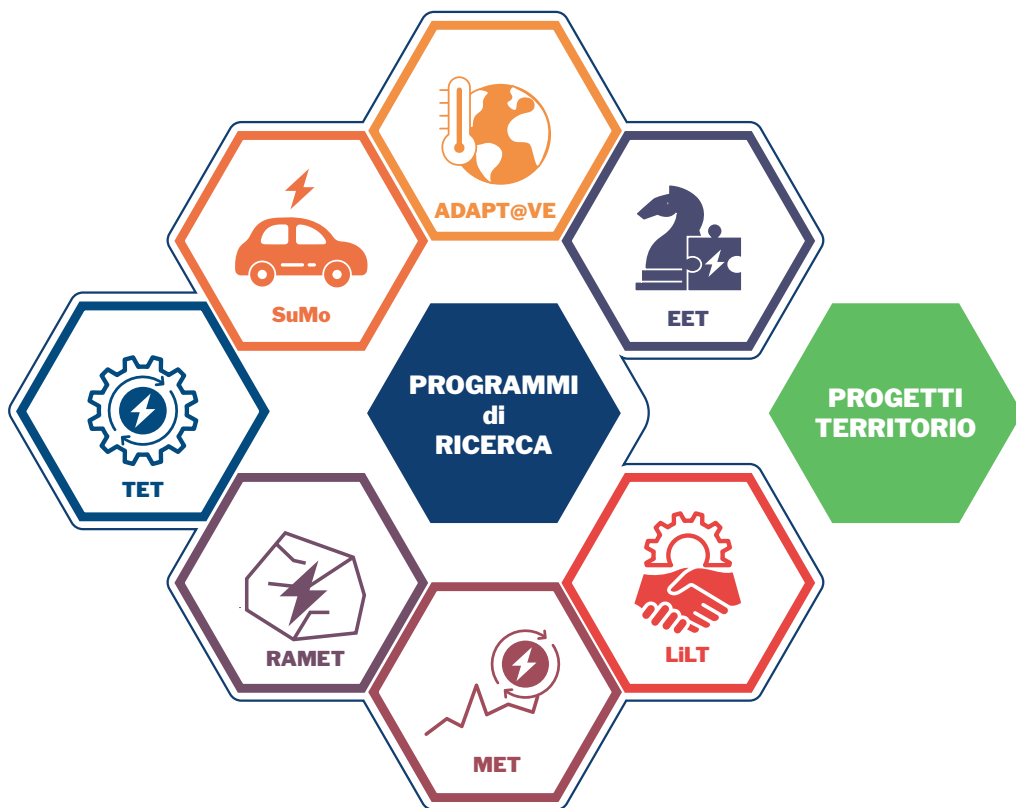
La **Fondazione Eni Enrico Mattei** è un centro di ricerca internazionale che da trentacinque anni realizza studi indipendenti e interdisciplinari, che si concentrano sugli aspetti tecnologici, economici, finanziari e regolatori della **transizione energetica e climatica**.

Le analisi affrontano le più grandi **sfide globali** in ambito **climatico ed energetico** per aiutare a comprenderne la complessità e sostenere attivamente i *policy maker* nel definire politiche coerenti per affrontare il **cambiamento climatico** e informare il **dibattito pubblico**.

La Fondazione collabora con prestigiosi **istituti di ricerca e università nazionali e internazionali** e nel corso della sua storia ha sviluppato strumenti e modelli ancora oggi utilizzati da organizzazioni internazionali come la Banca Mondiale e l'Agencia Internazionale dell'Energia.



## PROGRAMMI DI RICERCA





## PROGRAMMI DI RICERCA



### Climate Change Adaptation – ADAPT@VE

Si pone l'obiettivo di sviluppare modelli per sostenere l'adattamento al cambiamento climatico, con una visione di gestione del rischio su scala territoriale.



### Econometrics of the Energy Transition – EET

Ha come scopo la modellizzazione del comportamento e delle interrelazioni tra le principali variabili energetiche, gli indicatori di cambiamento climatico, gli indicatori finanziari, i mercati delle *commodities* e gli aggregati macroeconomici.



### Labour in the Low-carbon Transition – LiLT

Mette al centro l'approfondimento dei temi relativi agli effetti delle *policy* climatiche, dei sussidi verdi e dei *Green Deal* sulla struttura economica, con particolare attenzione agli effetti sul mercato del lavoro.

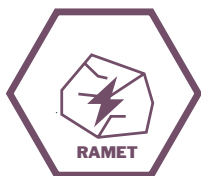


### Modelling the Energy Transition – MET

È finalizzato a studiare in che modo diversi approcci metodologici influenzano la modellizzazione della transizione energetica in ambito dinamico e in situazioni di incertezza.



## PROGRAMMI DI RICERCA



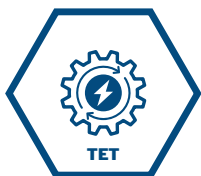
### RAw Materials for the Energy Transition – RAMET

Analizza l'interconnessione tra gli obiettivi delle politiche per la transizione energetica, i mercati dei minerali per la transizione energetica e le loro implicazioni sul piano macroeconomico.



### Sustainable Mobility – SuMo

Ha l'obiettivo di studiare gli impatti economici e sociali della trasformazione del settore dei trasporti, in particolare stradali, e la coerenza e l'efficacia della strategia dell'UE rispetto all'obiettivo della neutralità climatica.



### Technologies for the Energy Transition – TET

È volto ad approfondire gli aspetti sociali ed economici dell'innovazione tecnologica nel settore dell'energia, valutando la penetrazione sul mercato delle tecnologie energetiche emergenti, l'evoluzione dei costi e l'impatto della regolamentazione.



### Progetti Territorio

Svolge attività di ricerca e progetta iniziative incentrate su ambiente, energia, economia, occupazione, innovazione sociale e imprenditorialità sostenibile per le realtà locali nei territori in cui opera Eni in Italia.



## FEEM at COP

La Fondazione Eni Enrico Mattei è stata parte attiva del processo negoziale delle Conferenze delle Parti (COP) fin dalla firma della Convenzione Quadro delle Nazioni Unite sui Cambiamenti Climatici (UNFCCC), il trattato internazionale finalizzato a costruire una strategia condivisa di contrasto ai cambiamenti climatici e di mitigazione dei loro impatti.

Dal 1995, anno della prima COP, FEEM sostiene le negoziazioni, contribuendo alle ricerche scientifiche dell'*Intergovernmental Panel on Climate Change (IPCC)*, il principale organismo internazionale per la valutazione dei cambiamenti climatici, istituito dal Programma Ambientale delle Nazioni Unite (UNEP) e dall'Organizzazione Meteorologica Mondiale (WMO) nel 1988.

Il Direttore della Fondazione Professor Alessandro Lanza e il Direttore della ricerca Scientifica Professor Marzio Galeotti, insieme a numerosi ricercatori FEEM, hanno contribuito a diversi *Assessment Report*, i documenti tramite i quali l'IPCC valuta le informazioni scientifiche e socio-economiche sul cambiamento climatico.

Dal 1997 (formalmente dal 2002) FEEM svolge attività di consulenza scientifica per le delegazioni italiane attraverso un accordo diretto con il Ministero dell'Ambiente.

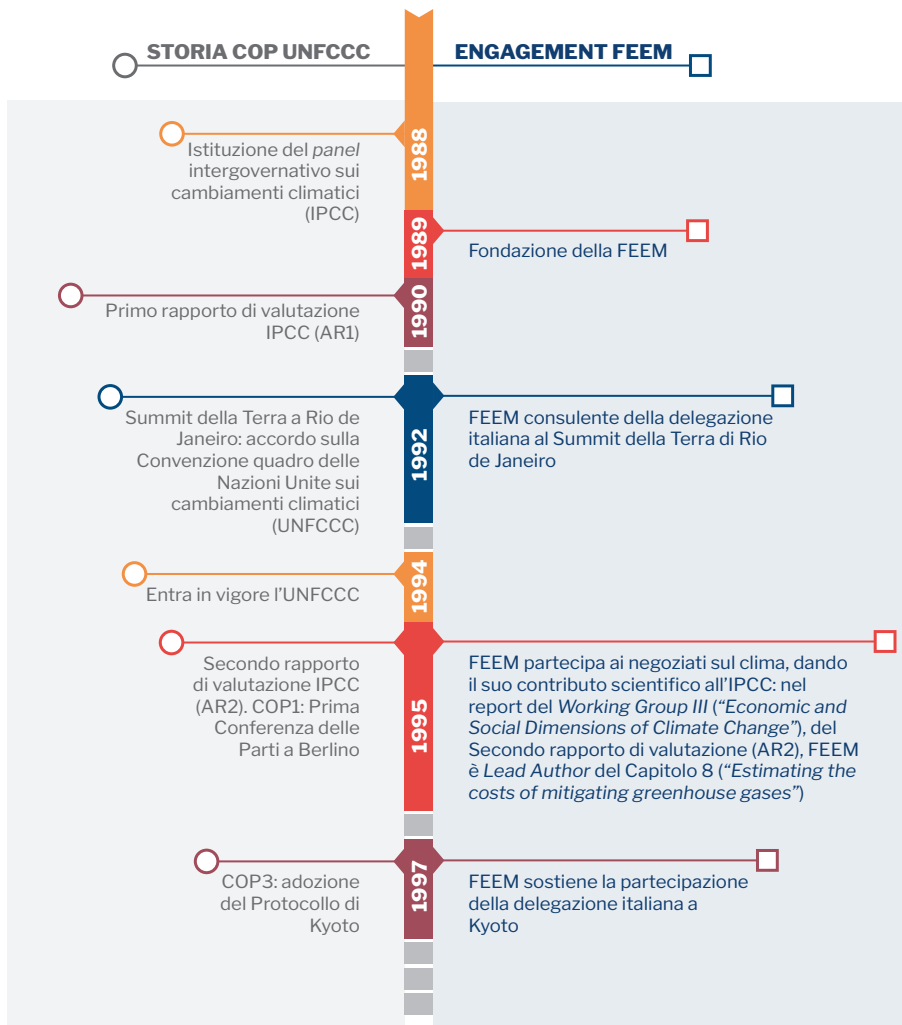
Inoltre, in qualità di ente di ricerca la Fondazione ha sempre avuto l'*observer status* alle COP, e dal 2003 partecipa a tutte le Conferenze delle Parti, seguendo i lavori negoziali e contribuendo al dibattito presentando studi all'avanguardia in numerosissimi *panel* e *side event* organizzati dalla stessa Fondazione, dal governo italiano, da organizzazioni internazionali e da *think tank*.

Dal 2023, la Fondazione ha avviato, accanto a questo lavoro, un progetto di divulgazione delle conoscenze, attraverso una *newsletter* mattutina inviata ad oltre 9.000 *stakeholder* e attraverso la pubblicazione di un *bollettino quotidiano* e di analisi sulla rivista online di FEEM, "*Equilibri Magazine*". A questo si sono aggiunti numerosi articoli di approfondimento e contributi sulle principali testate italiane e internazionali.

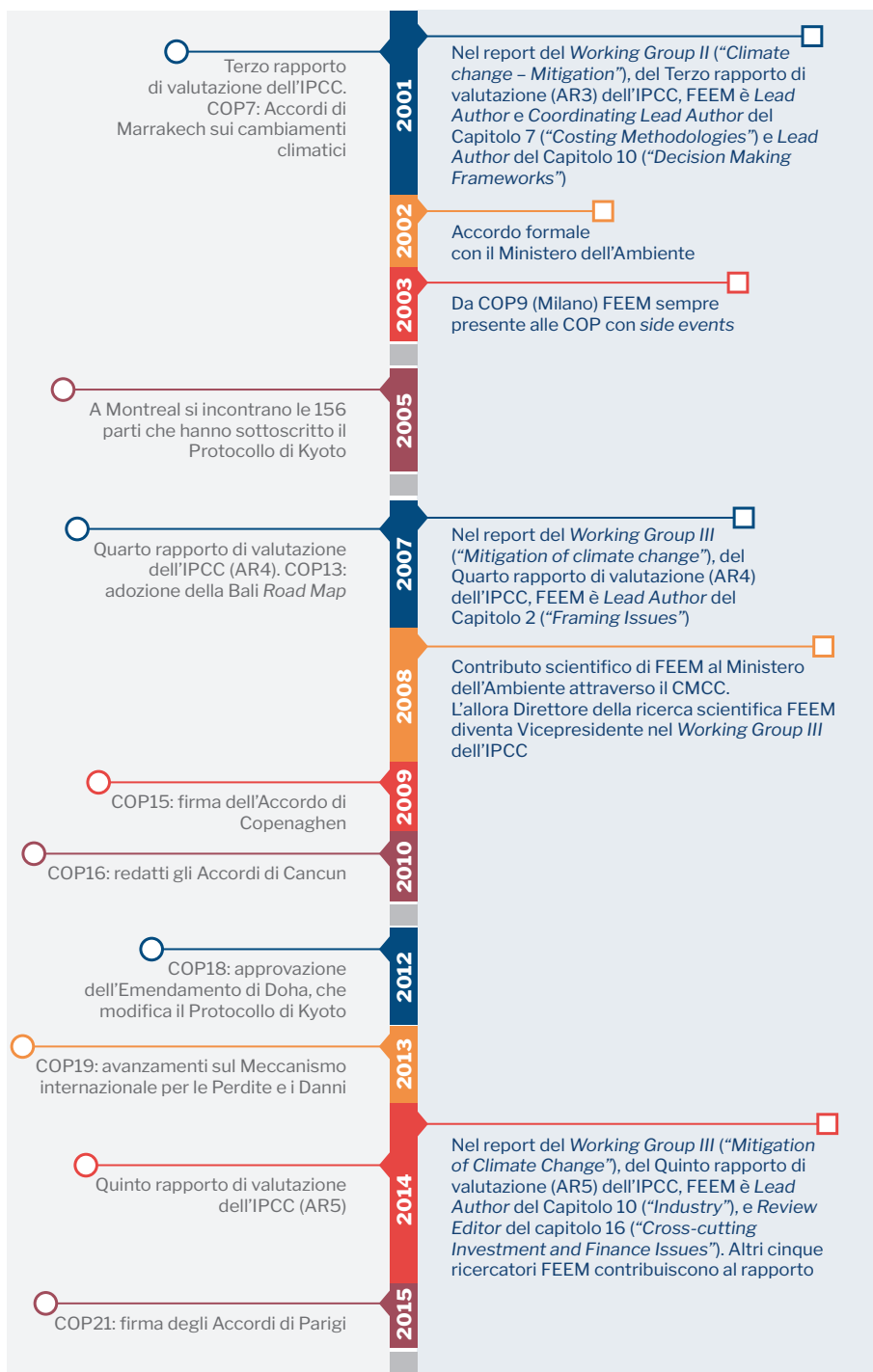
Con questo stesso fine, anche quest'anno la Fondazione Eni Enrico Mattei parteciperà alla COP29 - in programma dall'11 al 22 novembre a Baku, in Azerbaijan - per offrire a *policy maker* e società civile una bussola per la comprensione delle numerose questioni al centro della conferenza, determinanti per delineare il futuro dell'azione climatica mondiale.

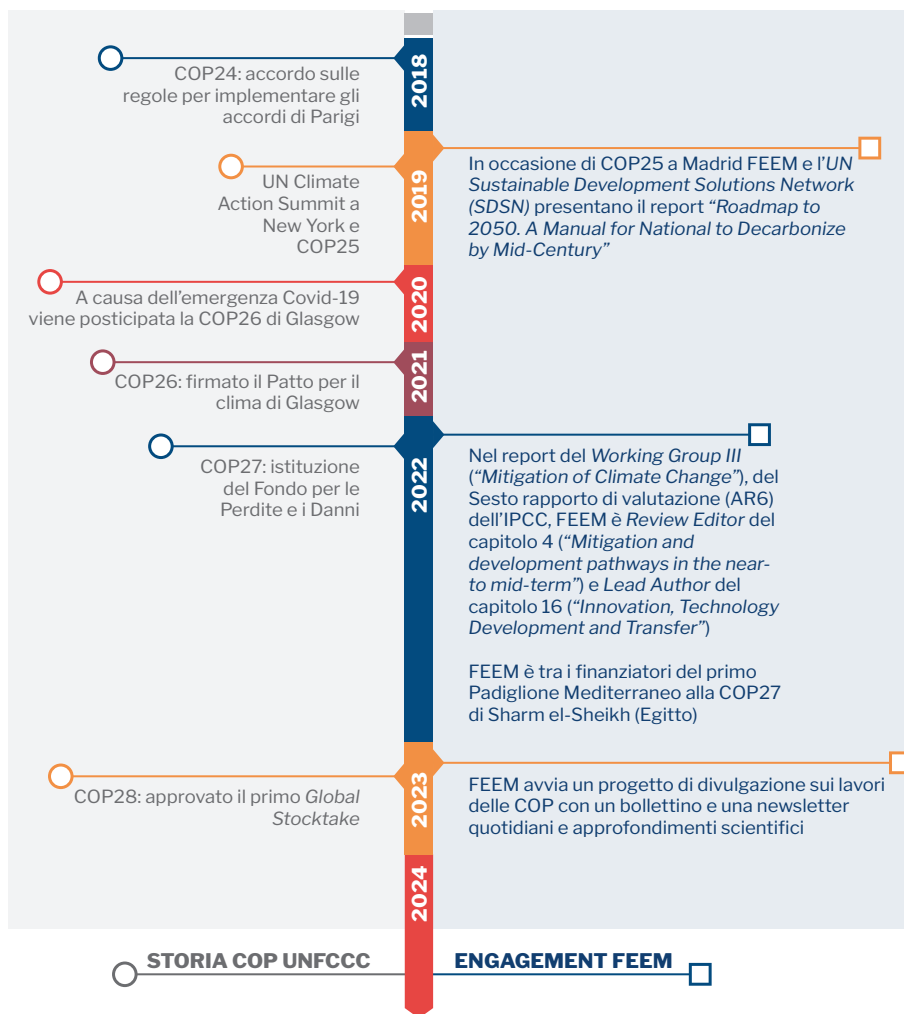


## TIMELINE\_FEEM at COP









## COP29



BAKU



## DOVE SIAMO

### MILANO, HEADQUARTER

Palazzo delle Stelline  
Corso Magenta, 63  
20123, Milano

### VENEZIA

Corte Lucatello  
San Marco, 572  
30124, Venezia

### ROMA

Gazometro  
Via del Commercio, 9/11  
00154, Roma

### BASILICATA

ex Clinica Nigro - Pellettieri  
Corso Marconi, 71-73-75  
85059, Viggiano (PZ)



[www.feem.it/contatti/](http://www.feem.it/contatti/)

